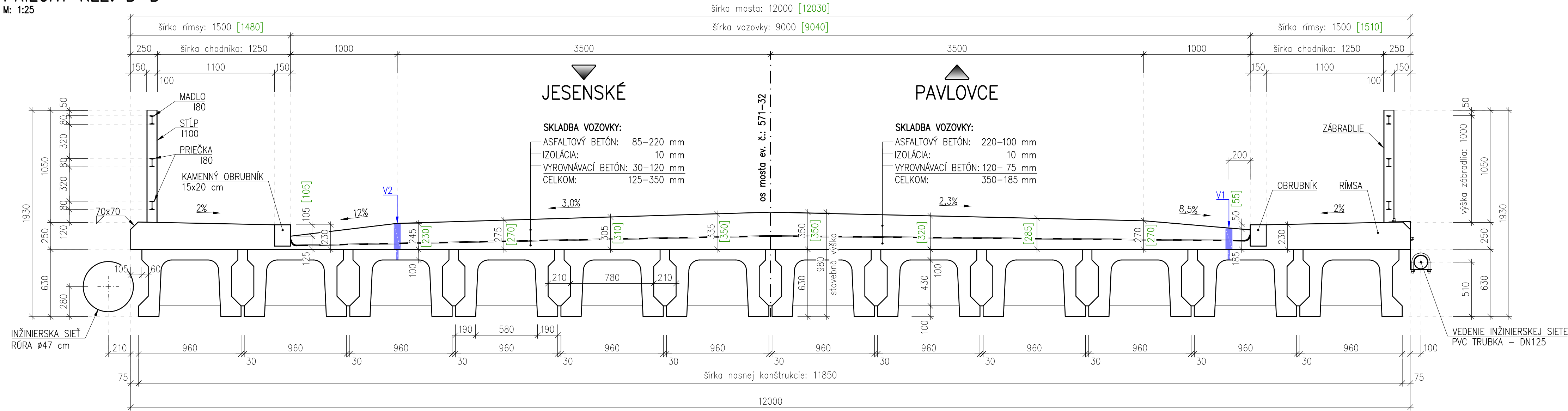
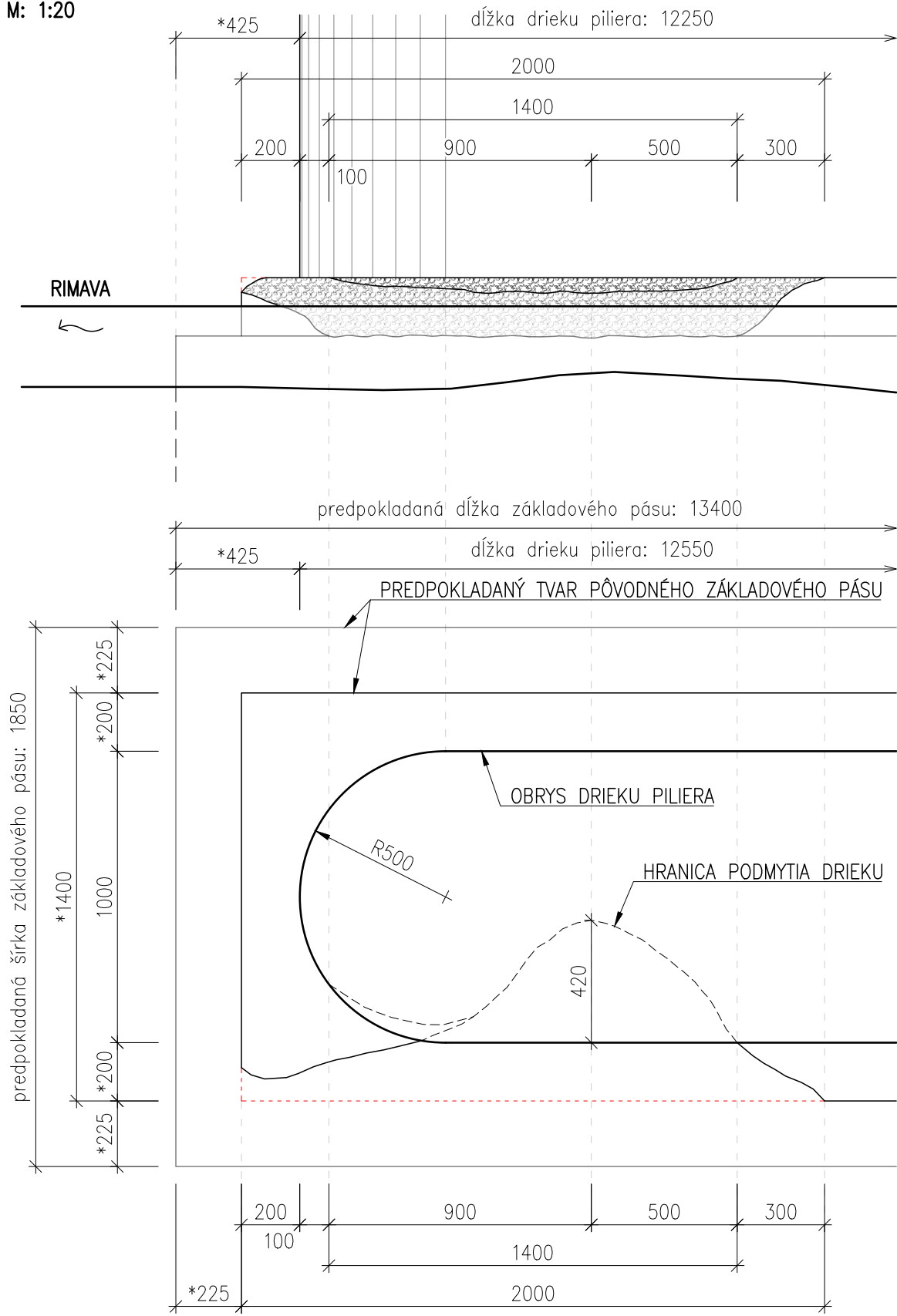


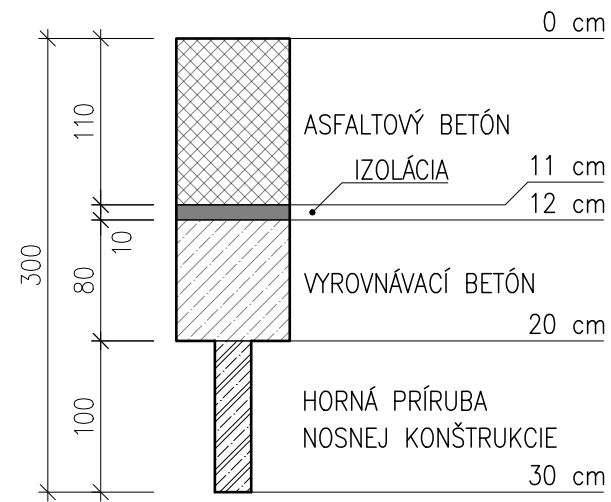
PRIEČNY REZ: B-B  
M: 1:25



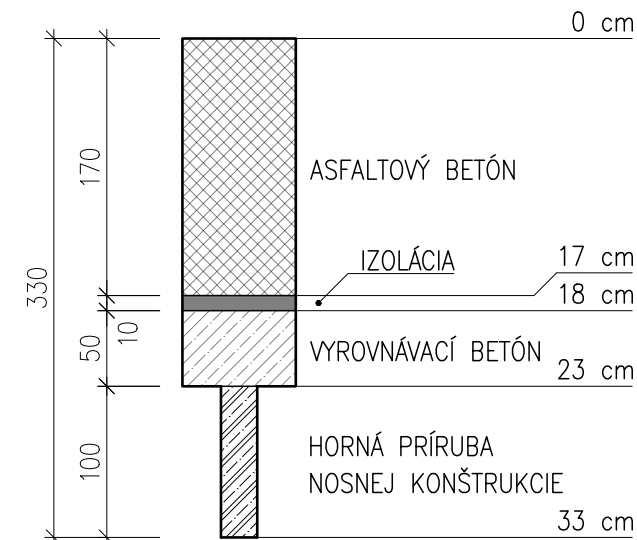
DETAIL: C  
POHLAD A PÓDORYS PODMYTÉHO ZÁKLADU  
M: 1:20



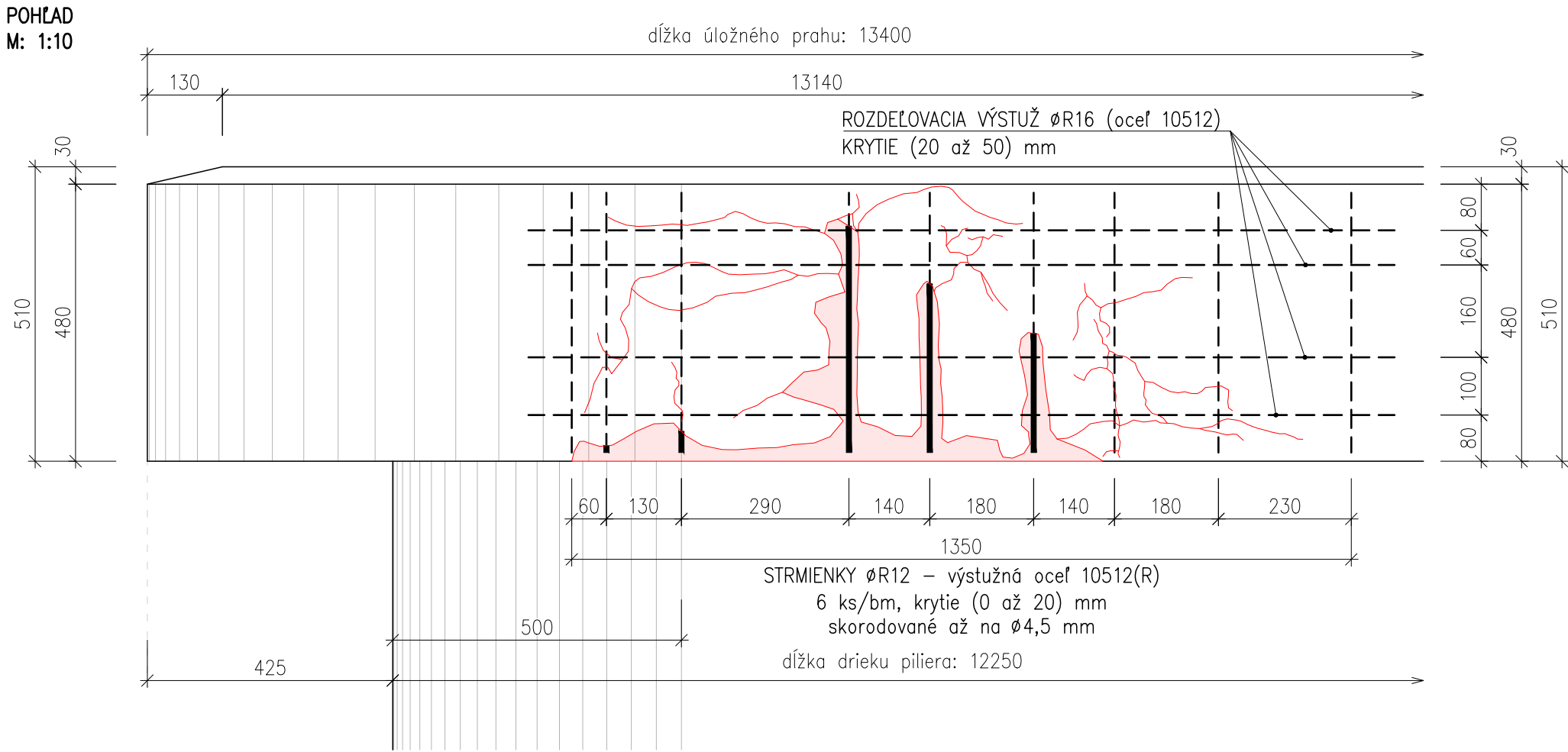
VRT: V1  
M: 1:5



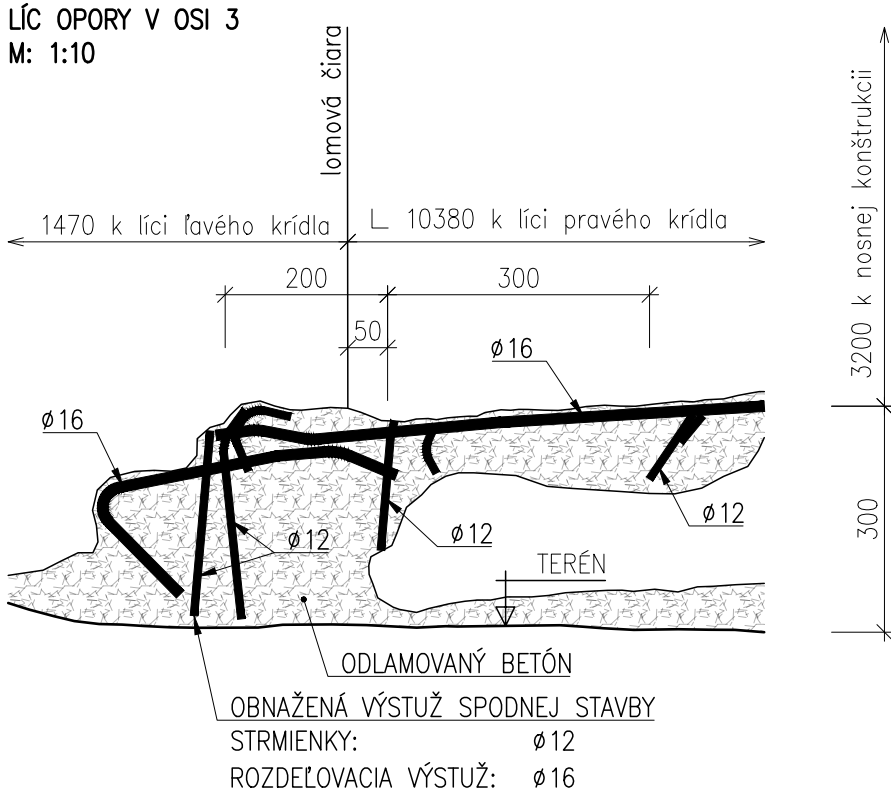
VRT: V2  
M: 1:5



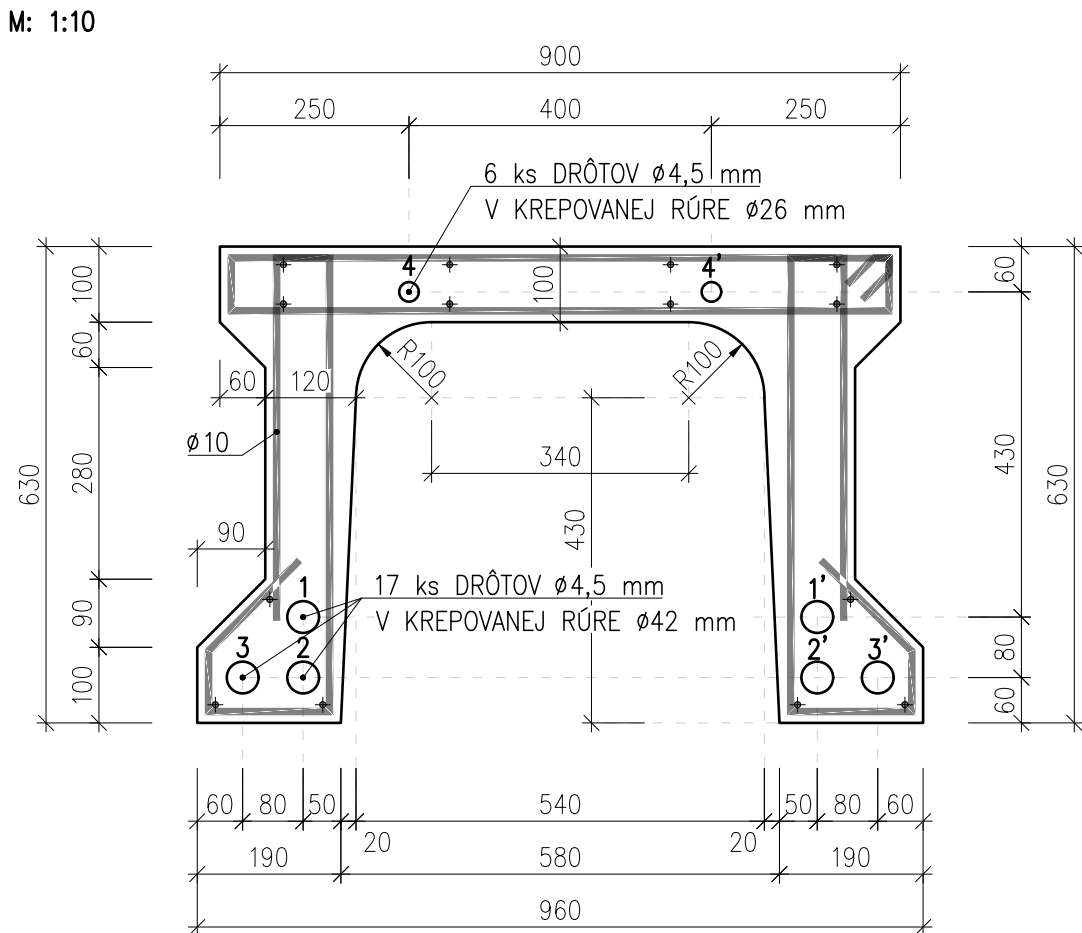
DETAIL SONDY S1:



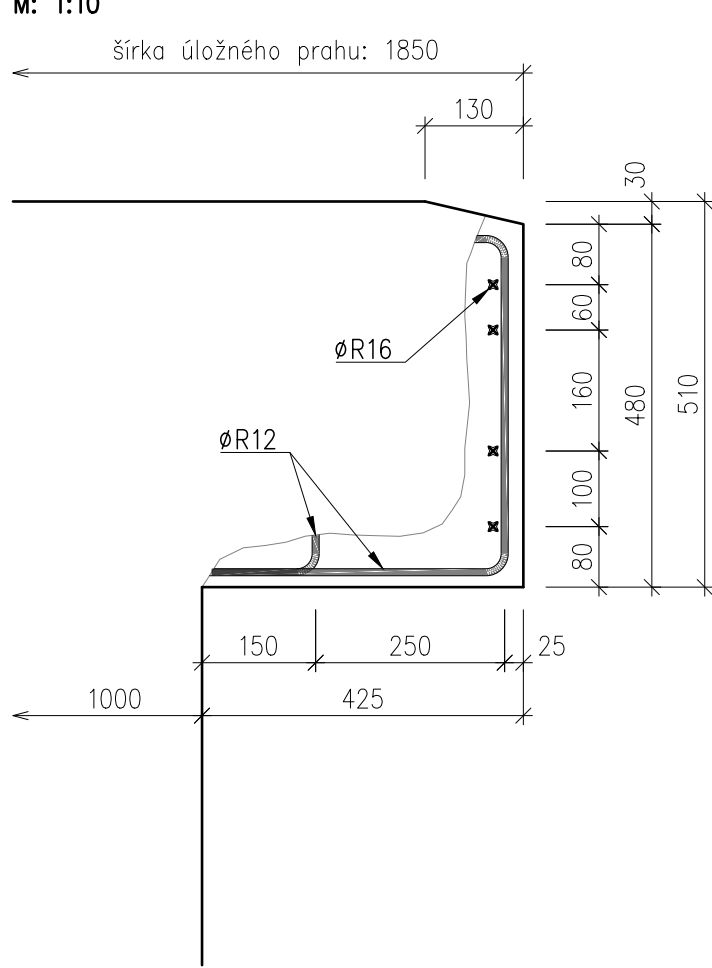
DETAIL SONDY S2:



GEOMETRIA NOSNÍKA V STREDE ROZPĚTIA



PRIEČNY REZ  
M: 1:10



POZNÁMKY:

ROZMERY NOSNEJ KONŠTRUKCIE, SPODNEJ STAVBY MOSTA NAD TERÉNOM A ROZMERY MOSTNÉHO ZVRŠKU VYCHÁDZAJÚ ZO ZAMERANIA MOSTA V RÁMCI DIAGNOSTIKY, KTORÁ BOLA VYKONANÁ V 28.IX. A 16.XI ROKU 2022. VÝKRESOVÁ DOKUMENTÁCIA PŮVODNÉHO MOSTA, KTORÝ BOL POSTAVENÝ V ROKU 1959, NEBOLA K DISPOZÍCII. ROZMERY A TVAR SPODNEJ STAVBY POD TERÉNOM SÚ PREDPOKLADANÉ, ČIASTOČNE VYCHÁDZA Z MOSTNÉHO LISTU.

(\*) ROZMERY SÚ PREDPOKLADANÉ

DILATAČNÉ ZÁVERY SÚ PODPOVRCHOVÉ. NA MOSTE SÚ 4 ODVODŇOVAČE.

LEGENDA:

- JADROVÝ VRT VO VOZOVKE
- MENOVITÝ ROZMER [SKUTOČNÝ ROZMER]
- TRHLINA/OBNAŽENÁ MÄKKÁ VÝSTUŽ
- PORUCHOVÁ OBLASŤ/ODLAMOVANÝ BETÓN

VÝKAZ PORÚCH PREDPÄTEJ VÝSTUŽE V NOSNÍKOCH

POLE č.	NOSNÍK	ČÍSLO KÁBLA	POPIS
I	1.1	1', 2', 3'	Miestami opadaná krycia betónová vrstva, káblové kanálíky sú v týchto miestach obnažené a skorodované. Predpínacie drôty bez viditeľných porúch.
		1, 2	Káblové kanálíky sú lokálne prekorodované, vypadáva z nich injektážna malta. Predpínacie drôty sú obnažené a skorodované.
	1.2	3	Spojité trhlina v krycej betónovej vrstve pozdĺž kábla. Káblový kanálík je lokálne odkrytý, povrchovo skorodovaný. Predpínacie drôty bez viditeľných porúch.
		2', 3'	Káblové kanálíky sú lokálne prekorodované, vypadáva z nich injektážna malta. Predpínacie drôty sú obnažené a skorodované, niektoré až pretrhnuté.
	1.3	3	Káblový kanálík je prekorodovaný v dĺžke cca. 5 m, vypadáva z neho injektážna malta. Predpínacie drôty sú obnažené a skorodované, niektoré až pretrhnuté.
		3'	Káblový kanálík je obnažený a skorodovaný v dĺžke cca. 2 m. Lokálne je aj prekorodovaný, vypadáva injektážna malta. Predpínacie drôty sú obnažené a skorodované.
	1.10	3'	Káblový kanálík je obnažený a skorodovaný v dĺžke cca. 3 m. Lokálne je aj prekorodovaný, kde korózia postihla aj predpínacie drôty.
	1.11	2, 3, 2'	Miestami opadaná krycia betónová vrstva, káblové kanálíky sú v týchto miestach obnažené a skorodované.
	1.12	1, 1'	Lokálne odkryté prekorodované káblové kanálíky. Predpínacie drôty sú silne skorodované až pretrhnuté.
		2, 3, 2', 3'	Predpínacie káble sú pretrhnuté.
II	2.1	2, 1', 2'	Káblové kanálíky sú lokálne prekorodované, vypadáva z nich injektážna malta. Predpínacie drôty sú v týchto miestach obnažené a skorodované.
		2, 3	Krycia betónová vrstva je opadaná v dĺžke cca. 6 m, káblové kanálíky sú prekorodované, injektážna malta vypadáva. Predpínacie drôty sú silne skorodované.
	2.2	2', 3'	Káblové kanálíky sú odkryté v dĺžke cca. 2 m, sú povrchovo skorodované.
		1	Lokálne odkryté skorodovaný káblový kanálík.
	2.3	2, 3'	Skorodované káblové kanálíky bez krycej betónovej vrstvy v dĺžke min. 2 m.
		3	Predpínací kábel je pretrhnutý.
	2.4	2, 3	Lokálne odkryté a skorodované káblové kanálíky.
	2.5	2, 3	Predpínacie káble sú pretrhnuté.
2.11	2, 1'	2', 3'	Miestami odkryté, skorodované káblové kanálíky.
		3'	Opadaná krycia betónová vrstva v dĺžke cca. 3 m, káblový kanálík je prekorodovaný. Predpínacie drôty sú obnažené a silne skorodované, až pretrhnuté.

DOKUMENTÁCIA DIAGNOSTICKÉHO PRIESKUMU

VYPRACOVAL ING. P. MÓROČZ KONTROLOVAL ING. S. ŠUSTER OBJEDNÁVATEL Banskobystrická regionálna správa ciest a.s., Majerská cesta 94, 974 96 Banská Bystrica	ZODP. PROJEKTANT ING. P. MÓROČZ OKRES (OBJED) STAVBY RIMAVSKÁ SOBOTA	HLINZ. PROJEKTU	<b>VUIS-MOSTY</b> s. r. o. 851 01 Bratislava Gogolova 18
STUPEŇ DDP	FORMÁT 10x A4	DÁTUM 11.2022	Č. ZÁKAZKY 22205
MIERKA 1:20, 1:10, 1:5	Č. ARCH. 202205	Č. VÝKRESU 3	Č. SPRÁVY
OBJEKT : <b>DIAGNOSTIKA MOSTOV TYPU VLOŠÁK V OKRESE RIMAVSKÁ SOBOTA ČEZ RIEKU RIMAVA MOST ČEZ RIEKU RIMAVA V OBCI JESENSKÉ IDM M2219 - 571-032</b>			
<b>REZY A DETAILS</b>			